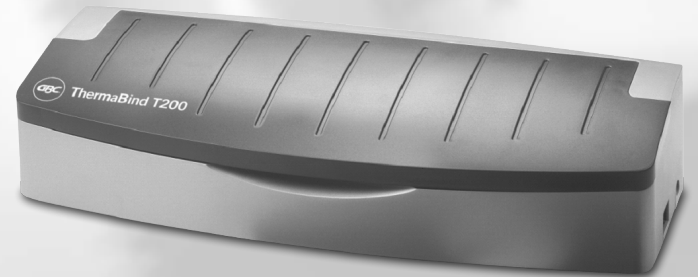


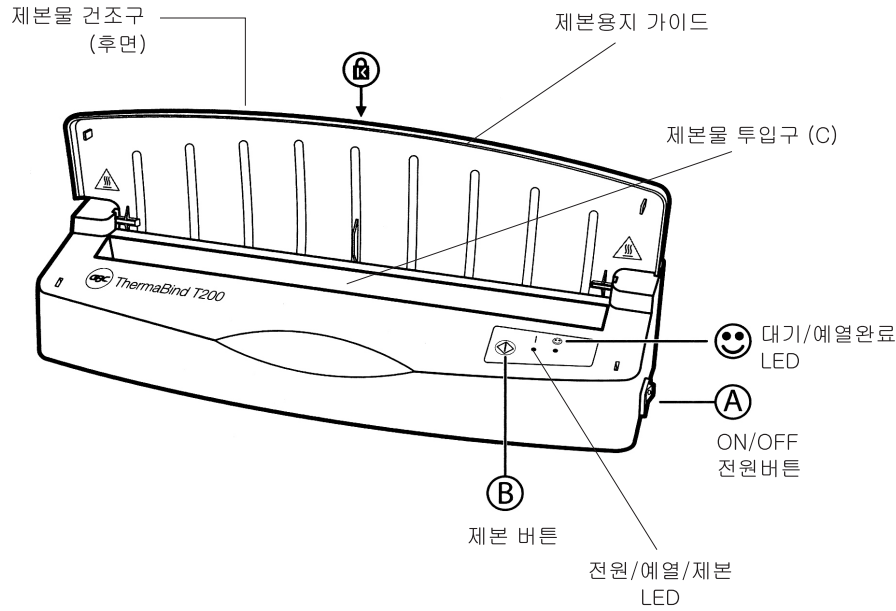
# Thermal Binder T200 사용설명서



**GBC**<sup>®</sup>

# T200

## 부분 명칭



## 제품 사양

제품명	<b>Thermal Binder T200</b>
제품크기	475m x 175mm x 110mm
제품무게	1.2 kg
최대제본규격	300mm (A4)
최대제본두께	200매 (20mm)
제본시간	약40초
전원	220V / 60Hz

## 제품보증서

모델명 : Thermal Binder T200 열제본기  
 보증기간 : 20 년 월 일 ~ 20 년 월 일 까지  
 (구입일로부터 1년)

구입처 : \_\_\_\_\_

주소 : \_\_\_\_\_

회사명 : \_\_\_\_\_ 부서 : \_\_\_\_\_

판매자 : 카피어랜드(주) 우편번호 : 150-834

주소 : 서울시 금천구 가산동 371-28 우림라이온스밸리 C동 207호

전화 : 02)2026-0300 팩스 : 02)2026-0310

담당자 : \_\_\_\_\_

### 보증규정

- 보증기간 개시일은 기기 납품일로부터 시작됩니다.
- 보증기간 내에 고객이 정상적으로 사용하던 중 기계의 결함으로 인해 고장이 발생한 경우에만 보상을 1년간 해드립니다.
- 아래 사항의 경우에는 무상수리 대상에서 제외됩니다. 유의하시기 바랍니다.  
 (무상수리 제외시 유상수리해 드립니다.)
  - 첨부된 사용설명서의 설명을 준수하지 않은 사용자의 부주의에 의한 고장.
  - 고장의 원인이 본기기 이외에 외부요인에 의한 경우.
  - 고객이 기기를 임의로 개조, 분해하여 발생한 고장일 경우.
  - 구입 후 운반이나 이동시의 고장일 경우.
  - 본 보증서의 제시가 없는 경우.
- 원격지 출장서비스를 행할 시에는 당사 예비규정에 의해 비용을 청구합니다.
- 본 상품에 대한 보증수리 이외에 수리비는 실비로 합니다.
- 본 보증서는 국내에서만 유효합니다.

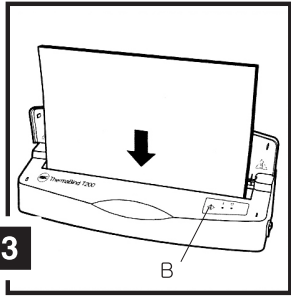
### 애프터 서비스 신청

- 애프터 서비스 이용시 보증서를 요구할 수 있습니다.  
 보증서의 제시가 없을 경우 무상수리가 불가능한 경우가 있습니다.
- 애프터 서비스는 택배 이용을 기본으로 합니다.  
 택배 이용이 불가능한 경우에는, (50kg초과) 당사 애프터 서비스 센터를 방문하시거나, 기사 방문을 요청하실 수 있습니다. 기사 방문시 추가 요금이 청구될 수 있습니다.
- 무상수리 보증기간 경과 후의 정기점검 및 고장수리는 수리요청에 의해 실시하며 유상수리를 원칙으로 합니다.

A/S Tel : (031) 954-5400

제본기 전문회사  
**카피어랜드(주)**

## 제본하기

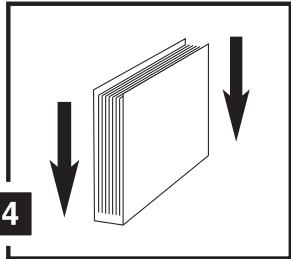


- 3) 커버는 반드시 서류 크기에 적합한 것을 선택합니다.  
(맨 뒷장의 사이즈표 확인)

열제본 표지로 감싼 문서를 제본 홈에 넣고, 풀칠이 되어 있는 모서리를 열판에 직접 마주보도록 넣습니다.

제본버튼(B)을 누르면 빨간불이 들어오면서 제본중임을 보여줍니다.  
제본 시간은 40초 정도입니다.

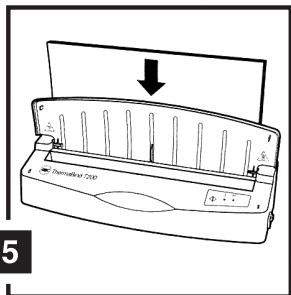
주의 : 문서를 제본기에 너무 오랜 동안 놓아두면, 제본의 품질에 영향을 미칠 수 있습니다.



- 4) "삐삐삐" 소리와 함께 제본이 완료되면 다시 대기LED에 초록불이 들어오면서 제본등은 꺼지게 됩니다.

완성된 문서를 책등 부분이 아래로 향하도록하여 한 번 세계 내려칩니다.  
그렇게 함으로써 한장도 빠짐없이 모든 종이와 접착 부분에 삽입되도록 합니다.

완성된 문서를 한 손에 잡고 엄지손가락과 다른 손가락으로 제본된 부분을 눌러 첫 장과 마지막장이 잘 붙도록 합니다.  
이것은 동시에 커버의 등 부분을 정확한 U자 모양으로 만들 수 있는 방법입니다.



- 5) 서류를 열판 홈으로부터 분리를 시킨 후 기계 뒤쪽의 냉각 트레이에 넣습니다.  
서류를 몇 분간 식히면 제본이 완성됩니다.

## 다량 제본하기

제본은 동시에 여러권을 할 수 있습니다.  
열판 홈에 서류 20mm까지 넣어 제본을 할 수 있습니다. 예) 6mm 커버(3권), 9mm커버(2권)

## 사용 후

- 모든 제본이 끝난 후, on/off 스위치를 다시 한번 눌러 off로 기기를 꺼주세요.  
T200의 자체 절전 기능으로 약15분후에 자동으로 전원이 꺼집니다.
- 사용하지 않을 시 반드시 플러그를 빼주세요.

## 주의 사항

- 기기를 반드시 수평한 테이블에 올려 놓고 작업 해주세요!
- 플러그를 젖은 손으로 만지지 마세요!
- 기기를 청결한 곳에 놓아 주세요!
- 습기가 많은곳이나 직사광선은 피해주세요!
- 기기를 던지거나 심한충격을 주면 고장의 원인이 됩니다.
- 정상 작동이 안될 시에는 무리하게 작동하지 마시고 A/S 센터로 연락 주시기 바랍니다.

## 열제본 표지 제본 매수

커버 폭 (mm)	종이 매수 75g
1,5	5 ~ 15
3	16 ~ 30
4	31 ~ 40
6	41 ~ 60
8	60 ~ 80
10	81 ~ 100
12	101 ~ 120
15	121 ~ 150
18	151 ~ 180
21	181 ~ 210

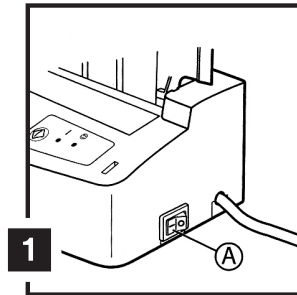
표를 참고하여  
제본하실 서류의  
두께에 알맞는 크기의  
호수를 선택하세요.



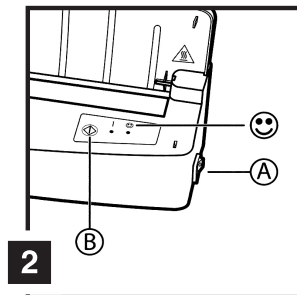
## 제본기 설치하기

- 1) T200을 포장으로부터 잘 분리합니다. 기기 전압과 사용 전압이 잘 맞는지 확인합니다.
- 2) 평평하고 안정된 바닥에 올려놓고, 기기의 뚜껑을 들어 똑바로 세웁니다.

## 예열하기



- 1) On/off 버튼(A)을 눌러 기계를 작동시킵니다.  
빨간색 LED는(예열/전원LED) 기기가 켜지면서  
예열이 되고 있음을 나타냅니다.



- 2) 예열이 시작되고 약 4분 후, "삐삐삐" 소리와 함께  
예열이 완료됩니다.  
대기 LED(😊)에 초록색 불(B)이 켜지며 빨간불  
(예열등)은 사라지게 됩니다.  
(\*열판의 온도가 적절히 가열된 것)